



**Eberl**

Der Dämpftrockner

 **Dry**

schnelles Druckdämpfen  
und gleichzeitiges Trocknen



Energiesparende Anlagen  
bis 100 m<sup>3</sup> Volumen

Aktiv für eine  
klimaneutrale Industrie  
- weil Holz unsere  
Leidenschaft ist.



**Dämpfen  
Trocknen beim Dämpfen  
oder Vakuumtrocknen**



Im herkömmlichen Dämpfverfahren benötigen Nadelhölzer sehr lange Dämpfzeiten, um den Farbton von Altholz zu erreichen, in der Regel drei Wochen. Außerdem sind spezielle und teure Heizanlagen erforderlich, um den Dampf zu erzeugen. Nach dem Dämpfvorgang muss das Holz umgestapelt und aufwendig getrocknet werden.

Der EBERL Dämpftrockner wurde speziell zur schnellen, sparsamen Dämpfung und gleichzeitigen Trocknung von Nadelhölzern entwickelt. Aber auch viele Laubholzarten erhalten sehr interessante Farbnuancen.

Zirbe

Kiefer

Lärche

Douglasie

Fichte



Erle

Ahorn

Buche

Esche

Eiche

### Die Besonderheiten und Vorteile des Verfahrens:

- Nur in einem Kessel ist eine reine Sattdampfatmosfera möglich. Diese sorgt für eine exakte Temperaturverteilung und Farbgebung.
- Die hohe Dampftemperatur im Überdruck verkürzt den Färbungsprozess enorm und spart dadurch sehr viel Zeit und Energie.
- Das Überhitzen und Entfeuchten der Dampfatmosfera ermöglicht ein geregeltes Trocknen während des Dämpfprozesses und erspart somit einen Arbeitsgang.
- Die optimale Wärmedämmung spart bei diesen hohen Temperaturen sehr viel Energie ein.



Der Dampftrockner wird mit Strom betrieben, ist sehr sparsam und benötigt keinen externen Heizungsanschluss. Dadurch ist die Standortwahl flexibel. Inbetriebnahme und Anwendung sind einfach und praktikabel.

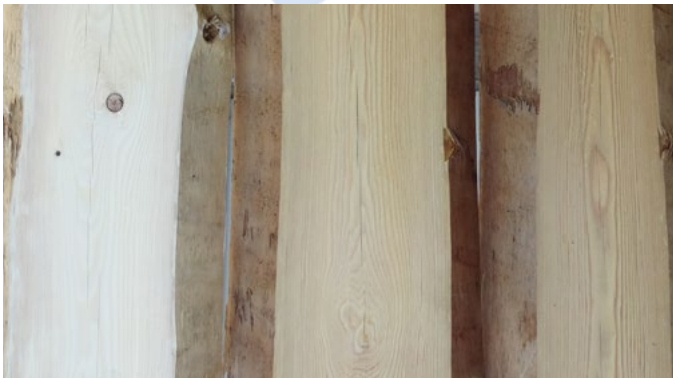
## Fichte

fertig gedämpft und getrocknet

natur

in 7 Tagen

in 10 Tagen



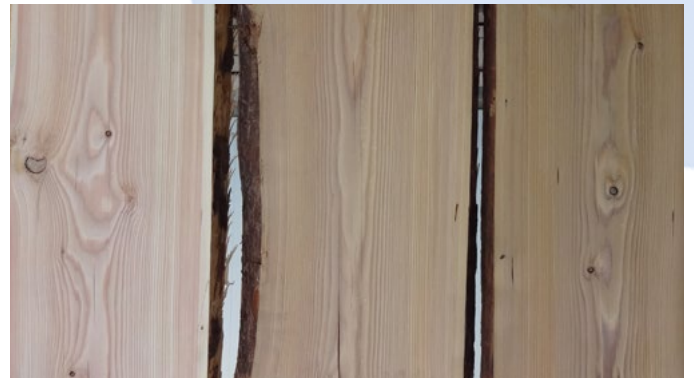
## Lärche

Ob frisch oder lufttrocken, die Farbgebung ist immer dieselbe.

natur

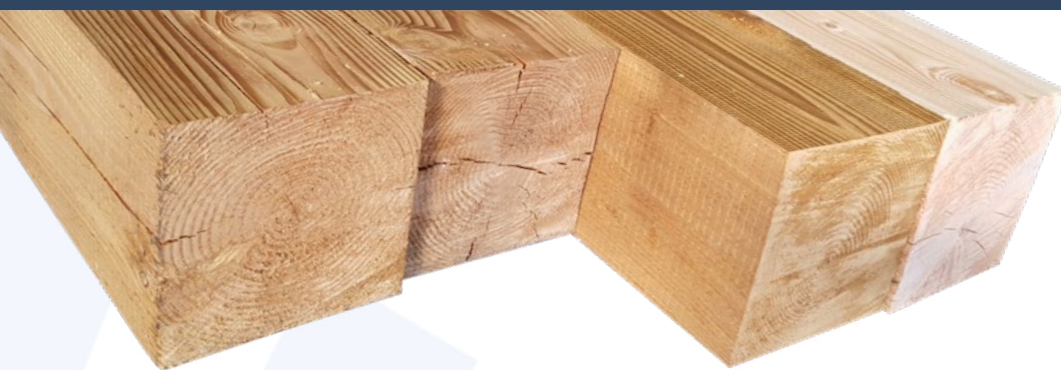
in 7 Tagen

in 10 Tagen



## Douglasie

Starke Dimensionen



Altholzeffekt bis in den Kern

# Der Dampftrockner – Technische Daten

Technische Daten	Typ	20/65	20/125	25/150	27/150	29/150	34/150	34/225
Behälterdurchmesser	m	2	2	2,5	2,7	2,9	3,4	3,4
Stapelraum-Länge	m	6,6	12,6	15,1	15,1	15,1	15,1	22,6
Stapelraum-Breite	m	1,2	1,2	1,25	1,4	1,25	1,5	1,5
Stapelraum-Höhe	m	1,58	1,58	2,18	2,28	2,58	3,03	3,03
Stapelraum-Brutto	m <sup>3</sup>	12,5	23,9	41,1	48,2	48,7	68,6	102,7
Länge der Anlage	m	10	16	18,5	18,5	18,5	18,5	26
Breite der Anlage	m	2,5	2,5	3	3,2	3,4	3,9	3,9
Höhe der Anlage	m	2,6	2,6	3,1	3,3	3,5	4	4
Elektr. Anschlusswert	kW	24	45	81	88	96	117	168
Durchschnittl. Stromverbr.	kW	6	11	18	22	22	32	45

Die Längen der Anlagen sind variabel in 0,5-m-Schritten erhältlich.

- Innovative Lösungen
- Modernste Steuerungstechnik mit Fernzugriff
- Kompetente Beratung
- Top Kundenservice

Ihr Eberl Team



EBERL Trocknungsanlagen GmbH  
Hauptstraße 57a  
D-84155 Bodenkirchen

Tel: +49 (0) 8745 96446-0  
Service +49 (0) 8745 96446-22  
Fax +49 (0) 8745 96446-15

[info@eberl-trocknungsanlagen.de](mailto:info@eberl-trocknungsanlagen.de)  
[www.eberl-trocknungsanlagen.de](http://www.eberl-trocknungsanlagen.de)